

# Parc naturel régional du Vercors

## Comité de pilotage

### ATLAS DE LA BIODIVERSITE COMMUNALE

16 septembre 2021



# Parc naturel régional du Vercors

Un appel à projet  
national...

candidature  
« **Vercors** »  
**retenue**



- Candidature **validée**
- Durée du projet **20 mois**
- Partenariat avec les associations naturalistes : **LPO** et **FLAVIA**
- **38** communes engagées

--> Ce comité de pilotage :  
**démarrage officiel du projet**



AGIR pour la  
**BIODIVERSITÉ**



**Flavia**  
Parc  
naturel  
régional  
du Vercors  
Association Papillons et leur Entée

# Parc naturel régional du Vercors

Un appel à projet  
national...

candidature

« **Vercors** »  
**retenue**



- Enjeu de **mobilisation citoyenne**
- Enjeu par rapport à la **Charte**
- Cohérence géographique, enjeu global (TVB) et meilleure visibilité
- Possibilité pour les communes d'aller au-delà
- Recrutement chargée de mission
- **Questionnaire** : possibilité encore de répondre en ligne ou voir directement avec Chrystelle Caton



# Parc naturel régional du Vercors

Un appel à projet  
national...

candidature  
**« Vercors »**  
**retenue**



## ORDRE du JOUR :

- Contexte, rappels et contenus sur l'ABC
- Organisation du projet
- Choix des contenus
- Ateliers
- Restitution des ateliers





# Parc naturel régional du Vercors

Un appel à projet  
national...

candidature  
« **Vercors** »  
**retenue**



## OBJECTIFS :

- acquérir des **connaissances naturalistes** → intégration des **enjeux de biodiversité** dans les actions et stratégies (documents d'urbanisme, gestion d'espaces, ...)
- favoriser la compréhension et l'appropriation des enjeux de biodiversité du territoire par les **élu-e-s**, les équipes techniques, les **acteurs locaux** et les **habitants**



# Parc naturel régional du Vercors

Un appel à projet  
national...

candidature  
« **Vercors** »  
**retenue**



## ELEMENTS FINANCIERS

- Apport **OFB** : plafond de 250 000 euros (max. 80%)
- Cofinancement de min. 20 % = participation des **communes** + auto-financement **PNRV**
  - Budget global d'env. 320 000 euros  
Permettre un « tronc commun »
- Possibilité d'aller au-delà

# Un patrimoine naturel remarquable

- ✓ Des espèces remarquables : Grand-Duc, Guêpiers d'Europe, Triton crêté, Grenouille agile, Castor, Loutre...



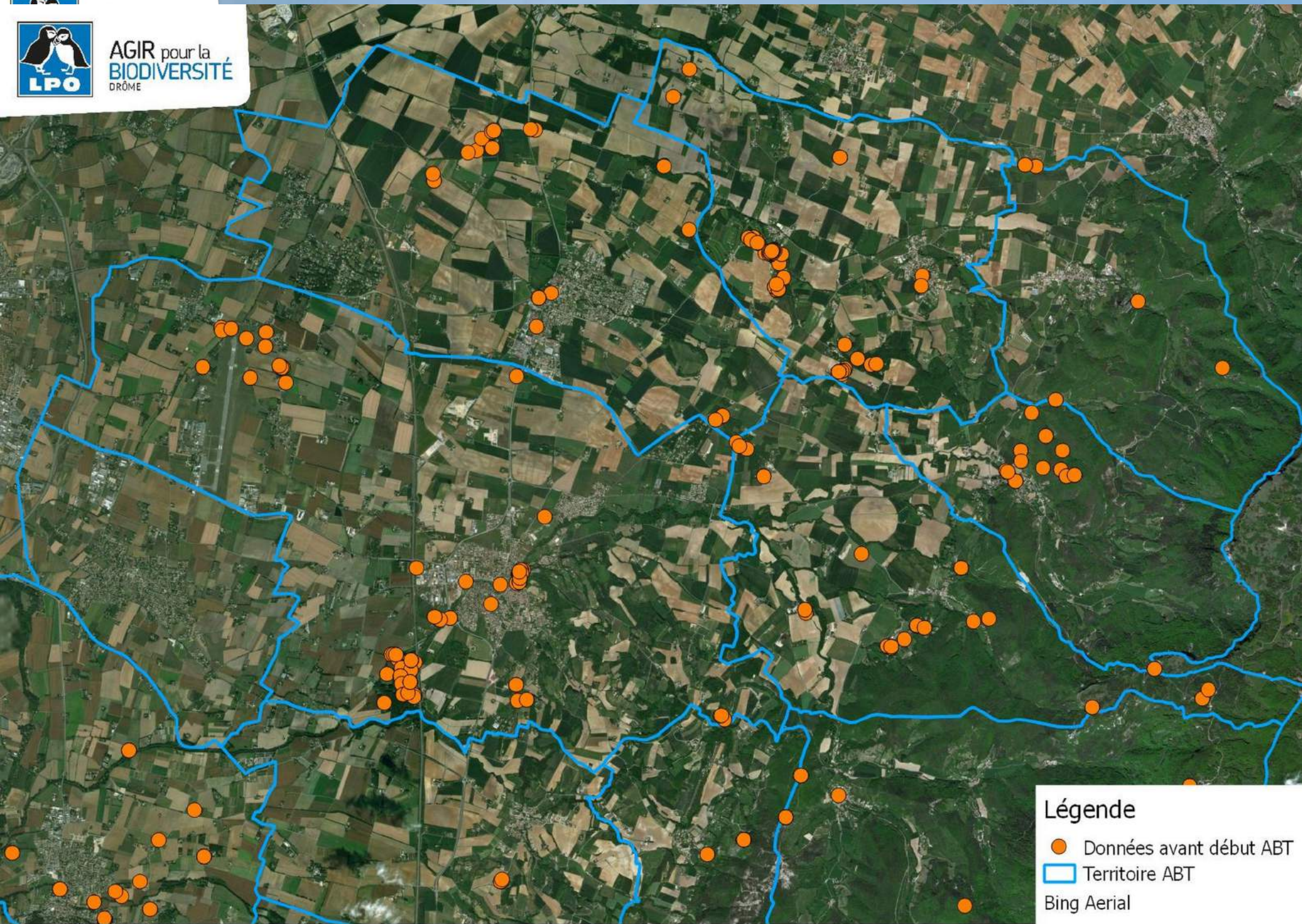
# Mais fragile...

- En Rhône-Alpes :
  - 23 % des espèces végétales sont menacées ou quasi-menacées
  - 38 % des mammifères
  - 38 % des oiseaux
  - 59 % des amphibiens
  - 50 % des reptiles





AGIR pour la  
BIODIVERSITÉ  
DRÔME



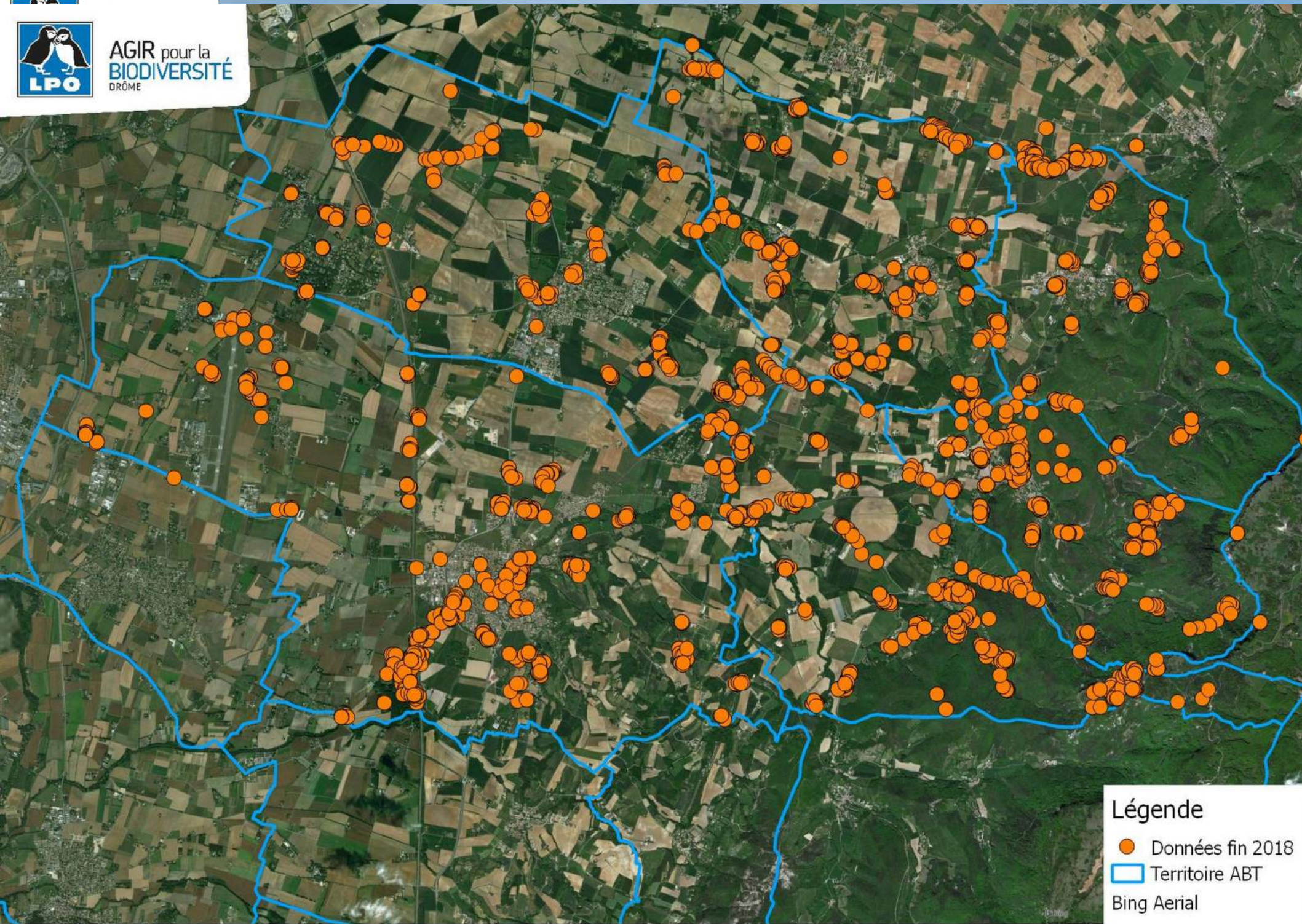
### Légende

- Données avant début ABT
  - Territoire ABT
- Bing Aerial





AGIR pour la  
BIODIVERSITÉ  
DRÔME



### Légende

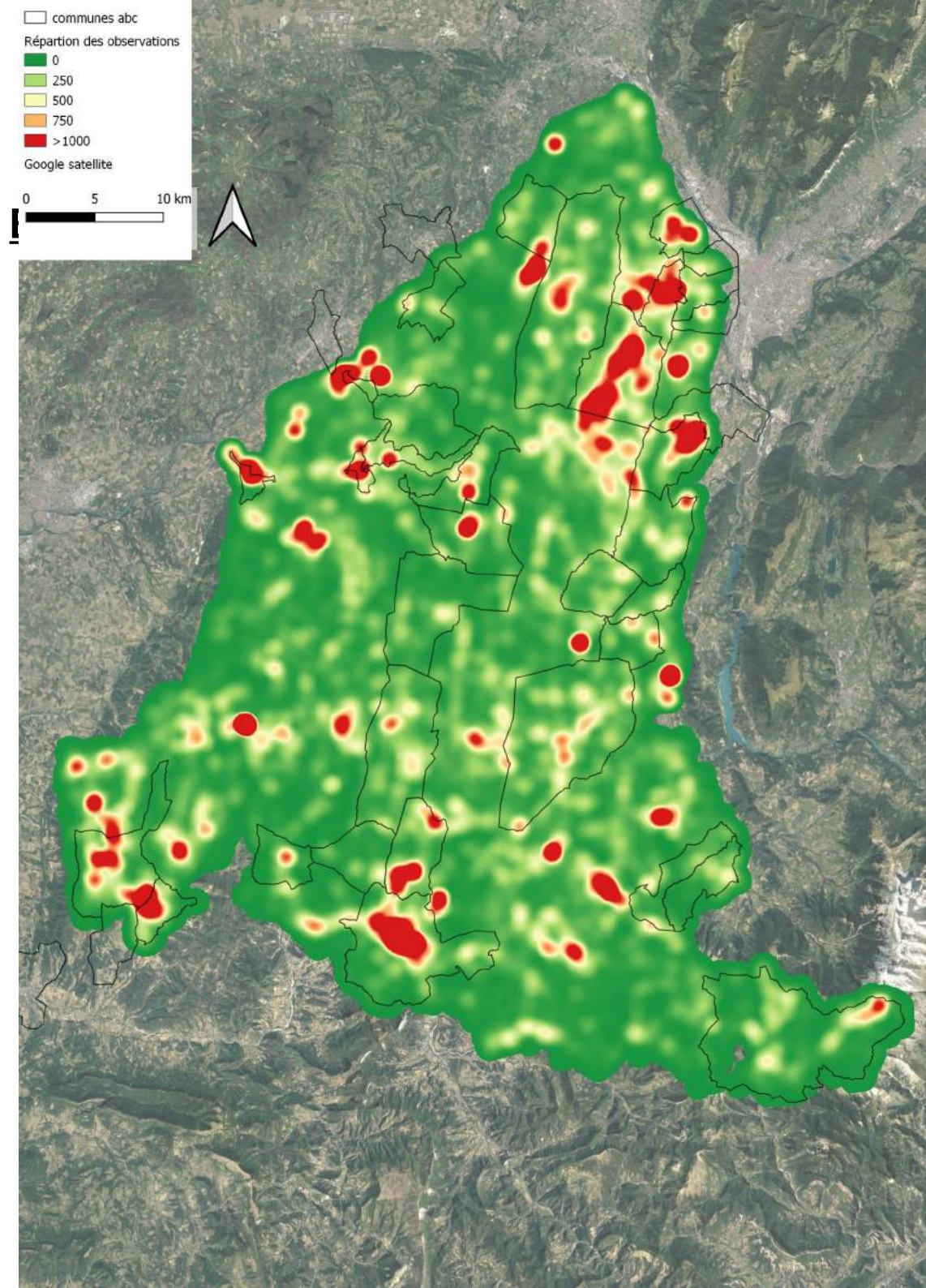
- Données fin 2018
- ▭ Territoire ABT
- Bing Aerial



# Parc naturel régional du Vercors

Un appel à projet  
national...

candidature  
« **Vercors** »  
**retenue**

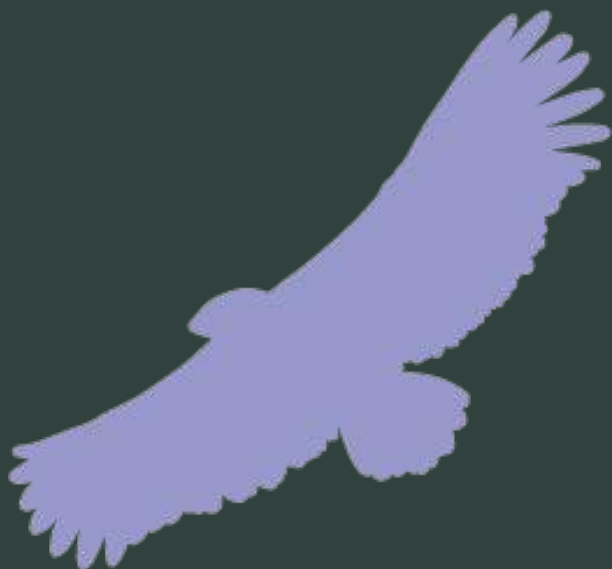




# Parc naturel régional du Vercors

Une candidature  
« **Vercors** »

un « **TRONC COMMUN** »



## 4 « blocs » / 3 « volets »

**Chauves-souris**

**Pollinisateurs**

**Haies & arbres  
remarquables**

**Zones humides**

**Scientifique**

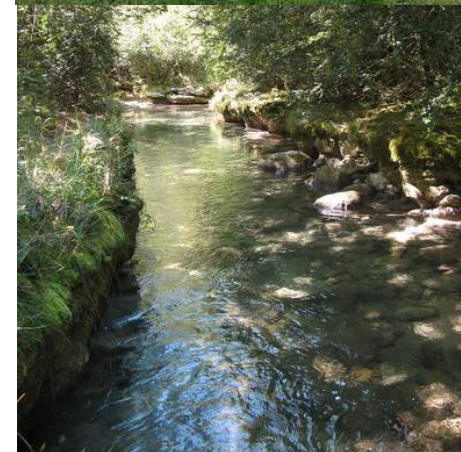
**Participatif**

**Sensibilisation**

+

**des « outils » : programme scolaire,  
plaquettes, webinaires, plateformes  
collaboratives (aide à l'identification  
Faune/Flore)**

→ **Un atlas et plan  
d'action par commune**





# Parc naturel régional du Vercors

Un appel à projet  
national...

candidature  
« **Vercors** »  
**retenue**



## GOVERNANCE / ATTENDUS des COMMUNES :

- **Animation globale** : CM-ABC avec SCV
- **Comités de suivi locaux par commune** : élu(s) local(aux) + référents/habitants + SCV + CM-ABC



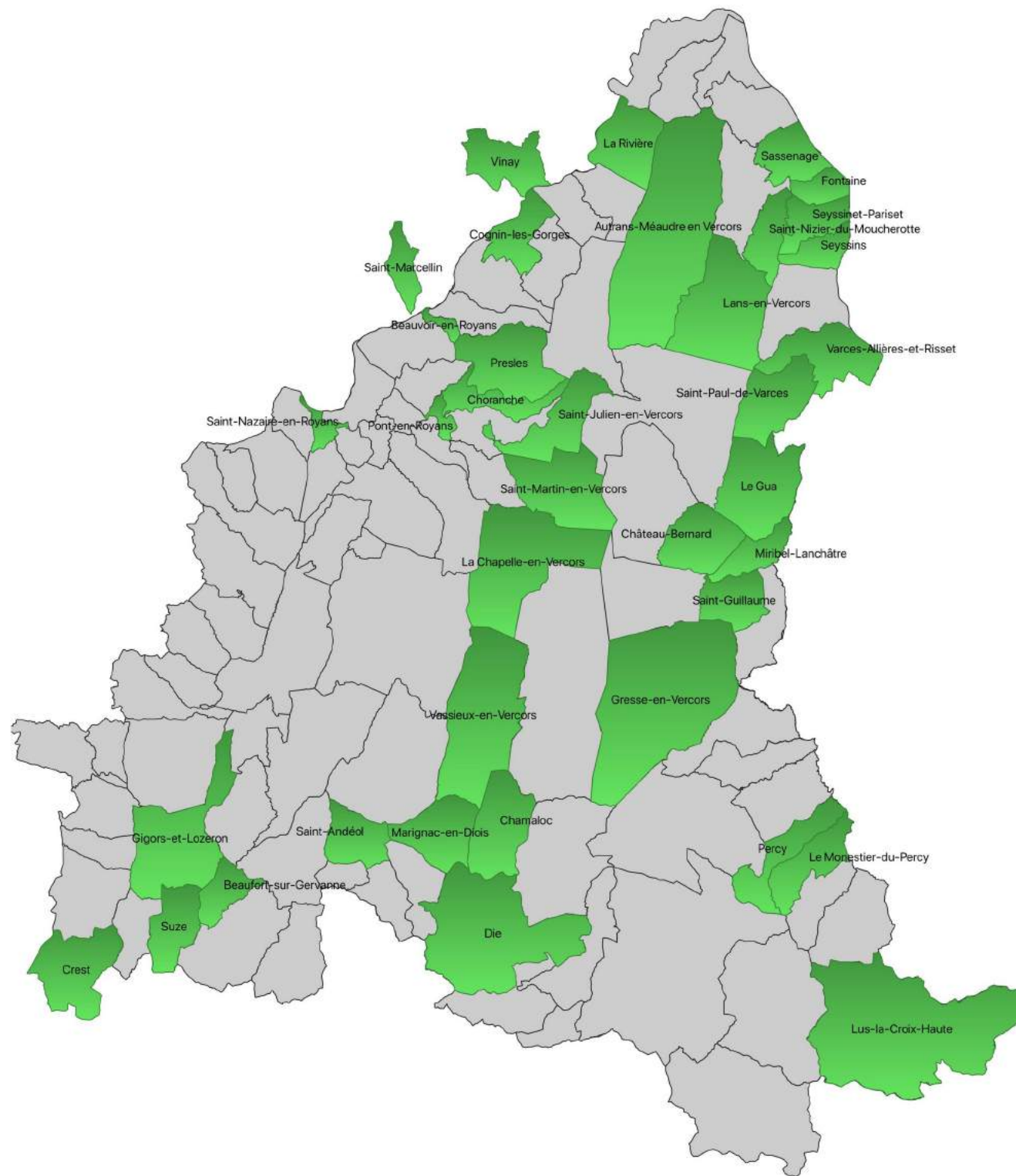
- **Comités de pilotage par secteur (4)** : élus locaux + CM-ABC + SCV



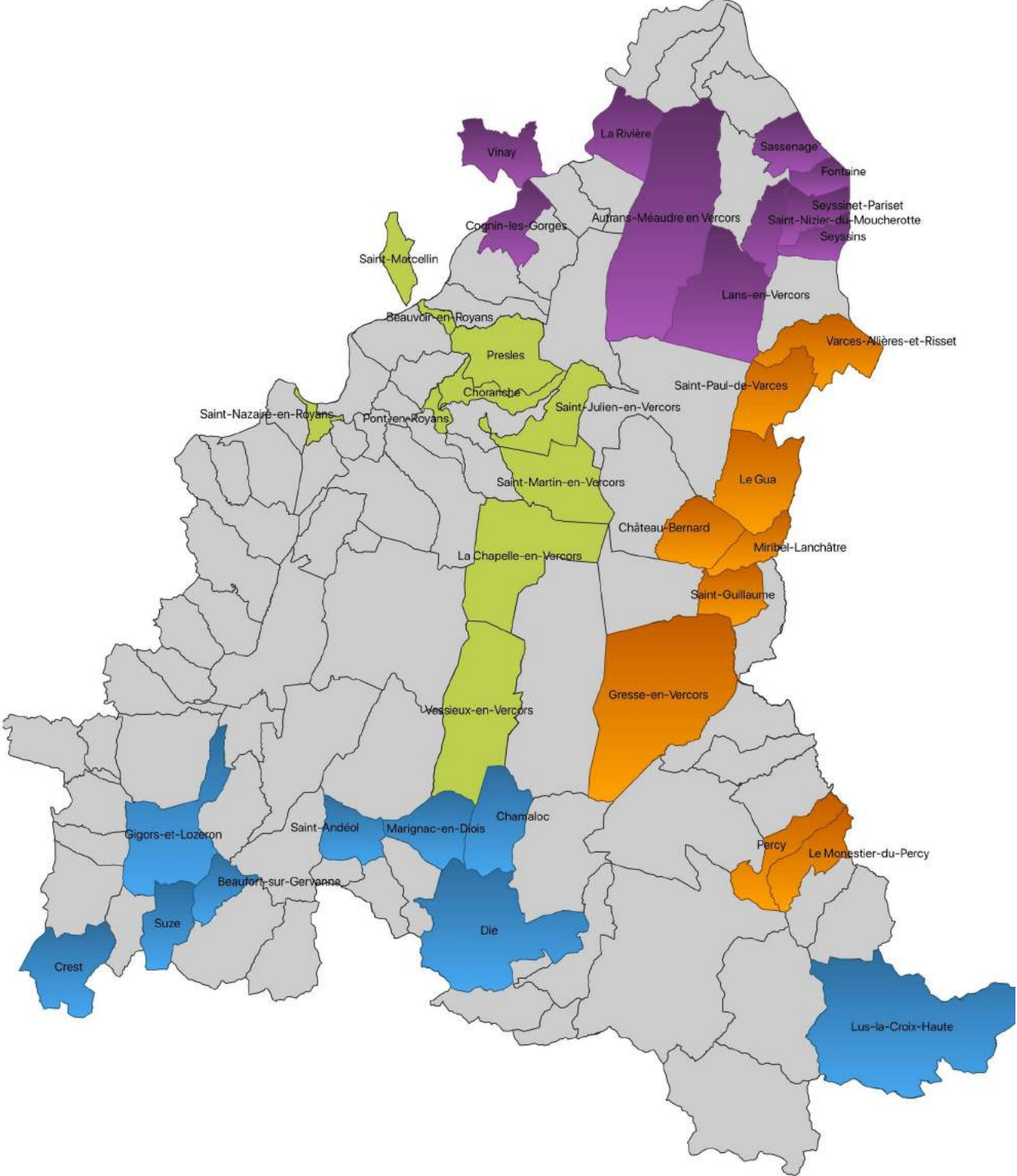
- **Comité de pilotage global** (3 sur toute la durée du projet)

**En parallèle** : liens avec les mesures de protection et autres actions biodiversité déjà menées par le Parc avec les communes engagées

# 38 communes !



38 communes !



*COPIL de  
lancement*

*Septembre  
2021*

Automne  
2021

Hiver  
2021/2022

Printemps  
2022

Printemps  
2023

*Clôture du  
programme*

*Été/Septembre  
2023*

- Conventionnement  
Communes/PNRV

- Conventionnement  
Associations/PNRV

- Rencontre avec les  
38 communes

- Recrutement des  
SCV

- COPIL territoriaux

- Constitution des  
COPIL communaux

- Lancement des  
inventaires  
participatifs (ZH,  
arbres remarquables,  
CS)

- Démarrage des  
premières actions de  
sensibilisation

- Programme scolaire

- Démarrage des  
inventaires  
naturalistes

- Lancement des  
inventaires  
participatifs  
(SPIPOLL, Vigi-chiro)

- Poursuite des  
actions de  
sensibilisation

- Poursuite du  
programme scolaire

- Poursuite des  
inventaires  
naturalistes

- Inventaires  
participatifs

- Poursuite des  
actions de  
sensibilisation

- Réunions de  
concertation → Plan  
d'actions  
communaux

- Réalisation des  
livrables



# Parc naturel régional du Vercors

# Chiroptères



AGIR pour la  
BIODIVERSITÉ



## Parc naturel régional du Vercors



# Chiroptères

### *Inventaires naturalistes*

- Extraction des données existantes, localisation des enjeux
- Identification, détermination des espèces signalées en bâti
- Constitution de la trame noire

### *Inventaires participatifs*

- Signalement des colonies en bâti (*publics et privés*)
- Mise en place de vigie-chiro

### *Sensibilisation*

- Conférences et soirées découvertes pour chaque secteur
- Plaquette : prise en compte des Chauves-souris dans la rénovation énergétique



# Parc naturel régional du Vercors

## Pollinisateurs



AGIR pour la  
BIODIVERSITÉ



**Flavia**  
Association pour les  
Papillons et leur Étude



Parc  
naturel  
régional  
du Vercors

# Parc naturel régional du Vercors



## Pollinisateurs

### *Inventaires naturalistes*

- Lépidoptères (STERF ou chronoventaire)
- Prospection sur la trame et hors trame
- Complément d'inventaire par les services civiques
- Constitution trame pollinisateurs

### *Inventaires participatifs*

- Mise en place de SPIPOLL

### *Sensibilisation*

- Conférences et soirées sur les Pollinisateurs pour chaque secteur
- Concours prairies fleuries
- Ateliers : accueil et bonnes pratiques au jardin
- Plaquette « les papillons du Vercors »



# Parc naturel régional du Vercors

La haie, par ses différentes strates, multiplie le nombre de niches écologiques

Strate arborescente

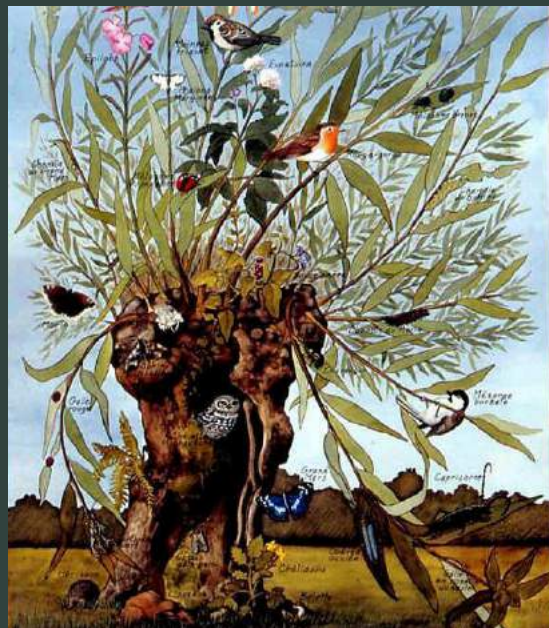
Strate arbustive

Strate buissonnante

Strate herbacée



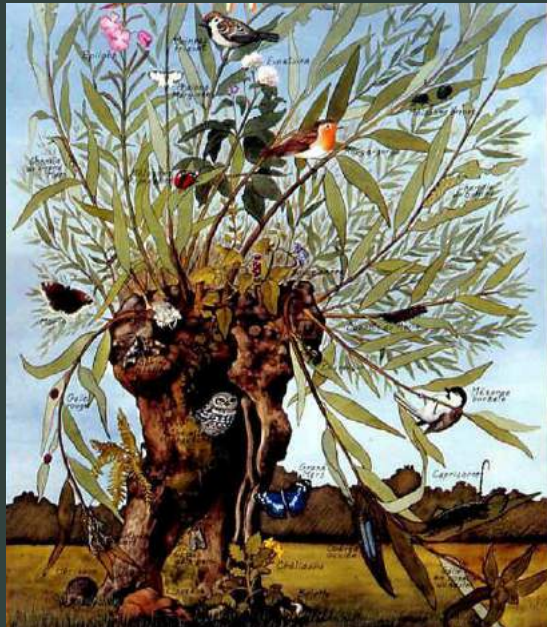
## Haies, arbres remarquables





# Parc naturel régional du Vercors

La haie, par ses différentes strates, multiplie le nombre de niches écologiques



## Haies, arbres remarquables

### *Inventaires naturalistes*

- Avifaune : milieux ouverts et semi-ouverts (3 passages, dont 1 nocturne)
- Cartographie des haies

### *Inventaires participatifs*

- Inventaire arbres remarquables

### *Sensibilisation*

- Conférences sur les arbres remarquables (intérêts et rôles écologiques)
- Formation plantation et taille des haies et arbres isolés
- Atelier Jardins & Espace communaux bonnes pratiques et accueil de la faune

**QU'EST CE QUE C'EST  
« UNE ZONE HUMIDE » ?**

# Zones humides

**UN SOL GORGÉ D'EAU  
DE MANIÈRE PROLONGÉE**



**PLAINE ALLUVIALE**



**TOURBIÈRE**



**PRAIRIE HUMIDE**



**ÉTANG OU BORD DE LAC**



**MARES**



**CULTURES,  
TERRES LABOURABLES,  
PLANTATIONS  
FORESTIÈRES**

# POURQUOI LES PRÉSERVER ?

## PATRIMOINE NATUREL

En France, 100 % des amphibiens, 50 % des oiseaux et 30 % des espèces végétales rares et menacées dépendent des zones humides.

DES TRÉSORS DE BIODIVERSITÉ  
PARMI LES MILIEUX NATURELS LES PLUS RICHES AU MONDE



SALAMANDRA  
SALAMANDRA



PYRRHOSOMA  
NYMPHULA



SILÈNE FLEUR  
DE COUCOU



LYSIMAQUE VULGAIRE



# LES MENACES

## **70% DES ZONES HUMIDES ONT DISPARU**

**EN FRANCE DEPUIS LE DÉBUT DU 20<sup>E</sup>  
SIÈCLE, DONT 50% ENTRE 1960 ET 1990 :  
UNE SITUATION ESSENTIELLEMENT DUE  
AUX ACTIVITÉS HUMAINES :**

**Urbanisation**

**Modification des pratiques agricoles  
(intensification, déprise)**

**Drainage et assèchement**

**Remblaiement**

**Barrages**

**Création de plans d'eau**

**Pollutions diverses**





## Zones humides

### *Inventaires naturalistes*

- Reptiles et amphibiens (par SCV)
- Cartographie de la trame bleue (précision des zones de petites tailles)

### *Inventaires participatifs*

- Inventaires « Mare et vous »
- Signalement des zones d'écrasement

### *Sensibilisation*

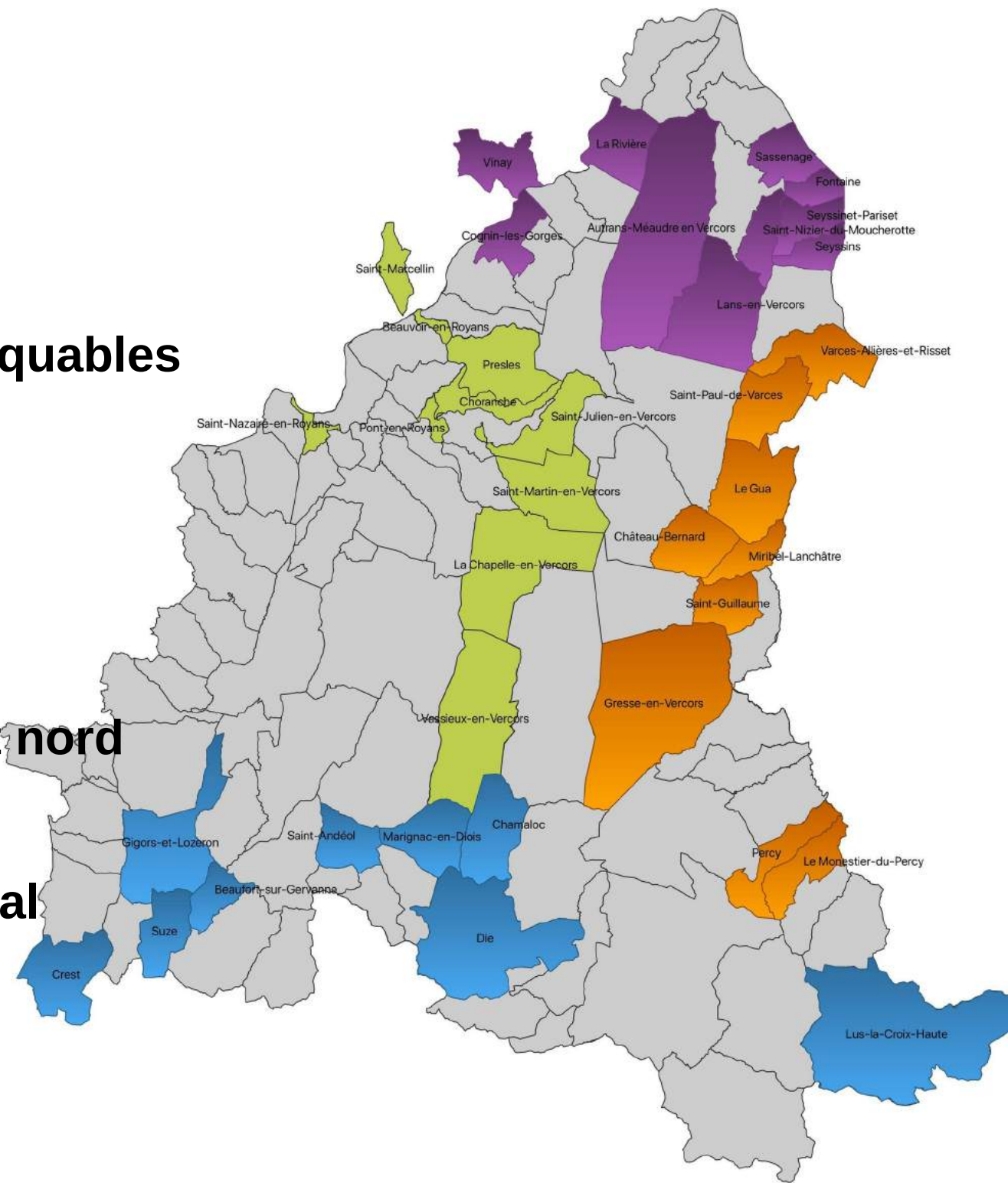
- Ateliers Jardins&espaces communaux  
bonne pratique et accueil de la faune
- Plaquette pour les communes :  
"Connaitre et accueillir les amphibiens et les reptiles"

## 4 ATELIERS par Thématique :

- Chiroptères
- Pollinisateurs
- Haies et arbres remarquables
- Zones humides

## 4 secteurs / couleur :

- 4 Montagnes/Piémont nord
- Diois/Gervanne
- Trièves
- Royans/Vercors central







Merci pour votre attention !

